

**Преобразователь температуры измерительный наружный / для помещений с повышенной влажностью, калибруемый, с переключением между несколькими диапазонами и активным выходом**

Калибруемый наружный измерительный преобразователь температуры THERMASGARD® ATM 2 с переключением между 8 диапазонами измерения, внешним датчиком, аналоговым выходом, корпус из ударопрочного пластика с быстрозаворачиваемыми винтами, на выбор с дисплеем / без дисплея, с **резьбовым кабельным вводом** или **разъемом M12** согласно DIN EN 61076-2-101.

Служит для измерения наружной температуры, температуры в помещениях с повышенной влажностью, например, для монтажа на наружных стенах, в холодильных установках и теплицах, в промышленности и сельском хозяйстве. Наружный монтаж осуществляется преимущественно с северной стороны или в защищенных местах. При прямом воздействии солнечных лучей необходимо использовать защиту от солнца и ударов **WS01** или **WS04** (принадлежности) либо вариант устройства со смонтированной защитой от солнца **SS02** (по запросу).

Датчик откалиброван на заводе. При наличии определенных условий окружающей среды специалист может выполнить точную настройку.

#### ТЕХНИЧЕСКИЕ ДАННЫЕ

Напряжение питания:	15...36 В пост. тока, зависит от нагрузки, стабилизированное, остаточная пульсация $\pm 0,3$ В
Нагрузка:	$R_B(\text{Ohm}) = (U_B - 14 \text{ В}) / 0,02 \text{ А}$ , см. диаграмму нагрузки
Потребляемая мощность:	$< 1,0 \text{ В} \cdot \text{А} / 24 \text{ В}$ пост. тока
Чувствительный элемент:	Pt1000, DIN EN 60751, класс Б, <b>(Perfect Sensor Protection)</b> Внешний датчик
Диапазоны измерения:	<b>переключение между 8 диапазонами измерения</b> , см. таблицу (опционально – другие диапазоны измерения) рабочий диапазон $-30...+70 \text{ }^\circ\text{C}$ <b>с ручной коррекцией нулевой точки (<math>\pm 10 \text{ K}</math>)</b>
Погрешность (температура):	обычно $\pm 0,2 \text{ K}$ при $+25 \text{ }^\circ\text{C}$
Выходной сигнал:	4...20 mA
Тип подключения:	по двух- или трехпроводной схеме
Эл. подключение:	0,14–1,5 мм <sup>2</sup> , по винтовым зажимам
Подсоединение кабеля:	<b>резьбовой кабельный ввод</b> из пластика (M 16 x 1,5; с разгрузкой от натяжения, сменный, макс. внутренний диаметр 10,4 мм) <b>или разъем M12</b> (штекер, 5-контактный, А-кодирование) согласно DIN EN 61076-2-101
Корпус:	<b>пластик</b> , устойчивый к ультрафиолетовому излучению, полиамид, 30 % усиление стеклянными шариками, с быстрозаворачиваемыми винтами (комбинация шлица/крестового шлица), цвет: транспортный белый (аналогичный RAL 9016), прозрачная крышка дисплея!
Размеры корпуса:	72 x 64 x 37,8 мм (Тур 1 без дисплея) 72 x 64 x 43,3 мм (Тур 1 с дисплеем)
Защитная трубка:	из высококачественной стали <b>V4A</b> (1.4571), $\varnothing 6 \text{ мм}$ , NL = 65 мм
Монтаж/подключение:	при помощи винтов
Окружающая температура:	измерительный преобразователь: $-30...+70 \text{ }^\circ\text{C}$
Допустимая влажность воздуха:	$< 95 \%$ отн. вл., без конденсата
Класс защиты:	III (согласно стандарту EN 60 730)
Степень защиты:	<b>IP65</b> (согласно EN 60 529) Корпус проверен, TÜV SÜD, отчет № 713139052 (Тур 1)
Нормы:	соответствие CE-нормам, электромагнитная совместимость согласно EN 61326, директива 2014 / 30 / EU «Электромагнитная совместимость»
Опционально:	<b>дисплей с подсветкой</b> , двухстрочный, вырез ок. 36 x 15 мм (ширина x высота), для индикации <b>фактической температуры и самодиагностики</b> (выход за верхний предел диапазона измерения, выход за нижний предел диапазона измерения, поломка датчика, короткое замыкание датчика)
<b>ПРИНАДЛЕЖНОСТИ</b>	(см. таблицу)

**ATM 2**  
с резьбовым кабельным вводом



**ATM 2 - Q**  
с разъемом M12





S+S REGELTECHNIK

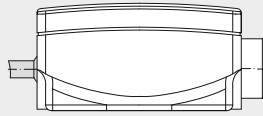
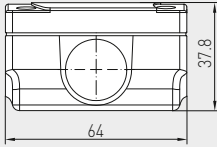
Преобразователь температуры измерительный наружный / для помещений с повышенной влажностью, калибруемый, с переключением между несколькими диапазонами и активным выходом



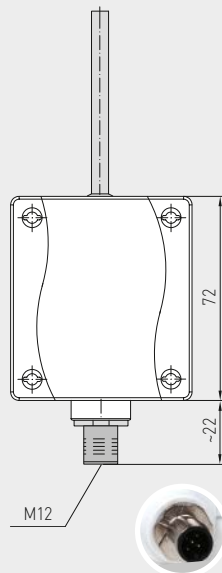
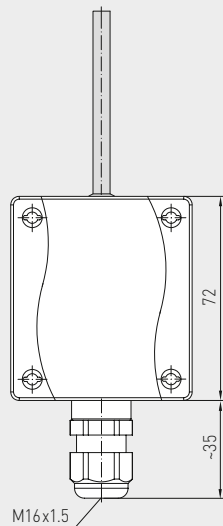
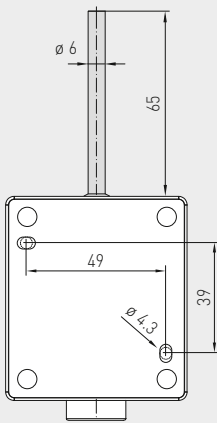
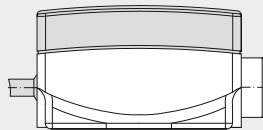
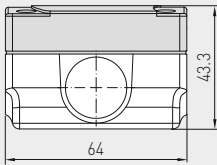
Габаритный чертёж

ATM 2

без дисплея



с дисплеем



Корпус с резьбовым кабельным вводом

Корпус с разъемом M12

ATM 2 с резьбовым кабельным вводом и дисплеем



ATM 2-Q с разъемом M12 и дисплеем



Индикация и самодиагностика THERMASGARD® Измерительный преобразователь



Стандартный



Выход за верхнюю границу диапазона измерения



Выход за нижнюю границу диапазона измерения



Обрыв датчика

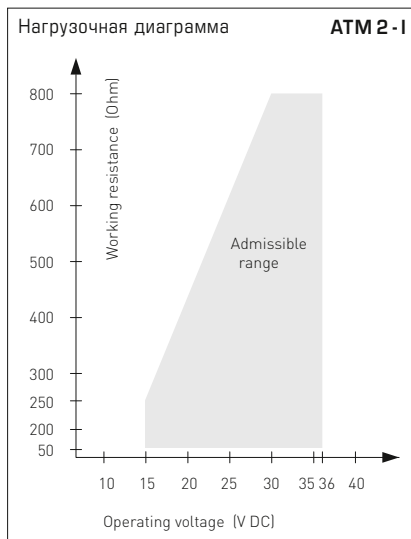
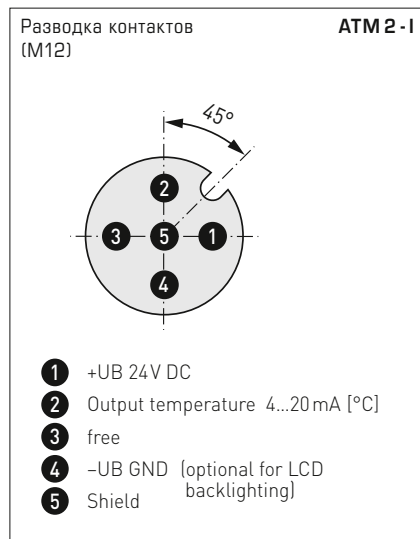
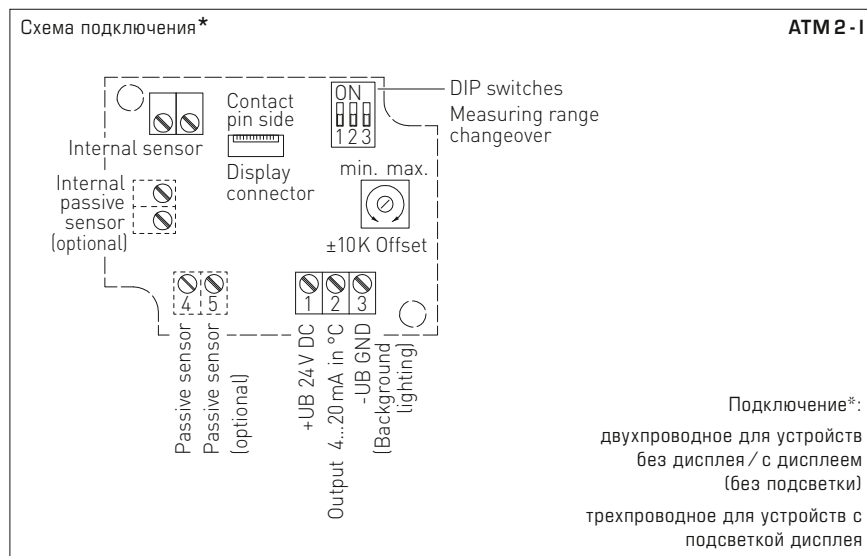


Короткое замыкание датчика

High-performance encapsulation against vibration, mechanical stress and humidity



Преобразователь температуры измерительный наружный / для помещений с повышенной влажностью, калибруемый, с переключением между несколькими диапазонами и активным выходом



Диапазоны измерения (настраиваемые)	DIP 1	DIP 2	DIP 3
-20...+150 °C	ON	ON	ON
-50... +50 °C	OFF	ON	ON
-20... +80 °C	ON	OFF	ON
-30... +60 °C	OFF	OFF	ON
0... +40 °C	ON	ON	OFF
0... +50 °C (default)	OFF	ON	OFF
0...+100 °C	ON	OFF	OFF
0...+150 °C	OFF	OFF	OFF



Преобразователь температуры измерительный наружный / для помещений с повышенной влажностью, калибруемый, с переключением между несколькими диапазонами и активным выходом

**ATM 2 - Q**  
с дисплеем,  
откидной



**THERMASGARD® ATM 2** Преобразователь температуры измерительный наружный / для помещений с повышенной влажностью, ID

Тип / WGO1	Чувств. элемент	Выход	Дисплей	Арт. №
<b>ATM 2</b>				с резьбовым кабельным вводом
ATM2-I	Pt1000	4...20 mA		1101-1142-0009-900
ATM2-I DISPLAY	Pt1000	4...20 mA	■	1101-1142-2009-900
<b>ATM 2 - Q</b>				с разъемом M12
ATM2-I Q	Pt1000	4...20 mA		2001-6111-2100-001
ATM2-I Q_LCD	Pt1000	4...20 mA	■	2001-6112-2100-001
Дополнительная плата:	опционально — другие диапазоны измерения с приспособлением для защиты от солнечных лучей <b>SS02</b>			по запросу
<b>Примечание</b>	другие варианты устройств см. в каталоге инженерных систем зданий S+S!			

#### ПРИНАДЛЕЖНОСТИ

<b>WS-01</b>	Приспособление для защиты от солнечных лучей и посторонних предметов, 184 x 180 x 80 мм, из высококачественной стали V2A (1.4301)	7100-0040-2000-000
<b>WS-04</b>	Приспособление для защиты от непогоды и солнечных лучей, 130 x 180 x 135 мм, из высококачественной стали V2A (1.4301)	7100-0040-7000-000

дополнительная информация приводится в разделе «Принадлежности»!